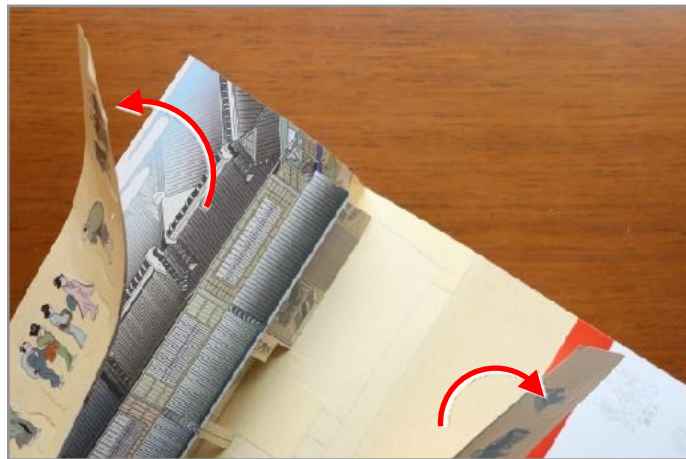


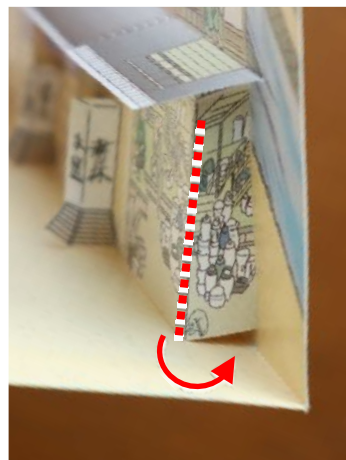
▼ 台紙を広げる



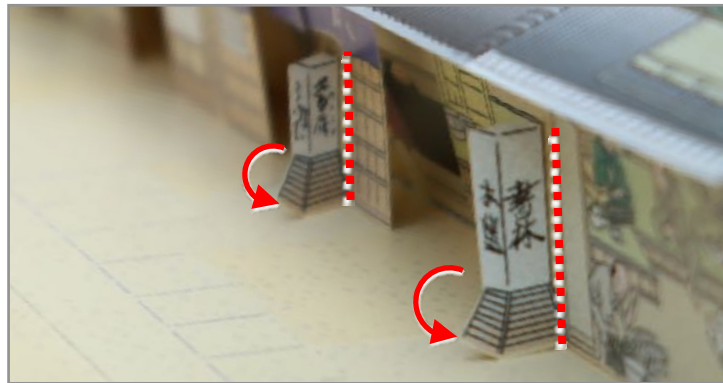
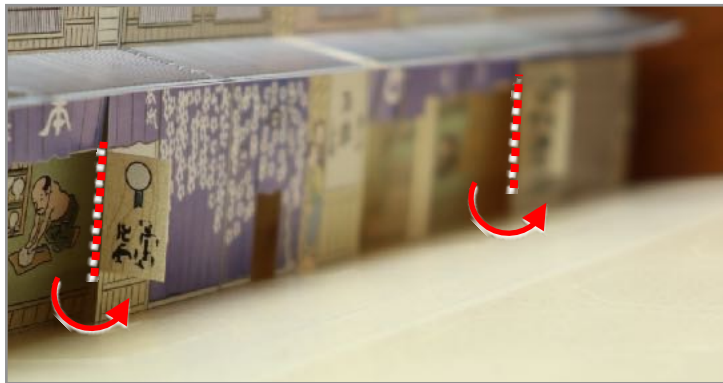
▼ 台紙から通行人・行商の描かれた台紙をはがす



▼ 立体的に飛び出した商店の両端を点線に沿って折り、閉じます（呉服屋・瀬戸物屋・かまぼこ屋・八百屋）



▼ 看板を点線に沿って折り、飛び出させます（鏡師、笠・雪駄問屋、書物問屋、汁粉餅・ぞうに屋）



▼ 台紙から通行人・行商をはがし、土台を左右に開きます



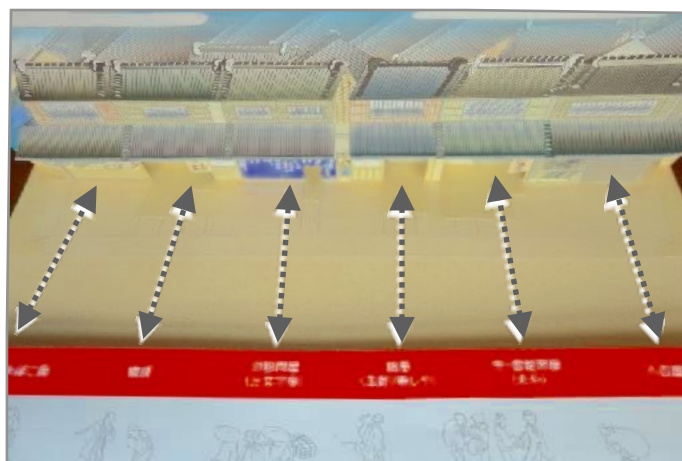
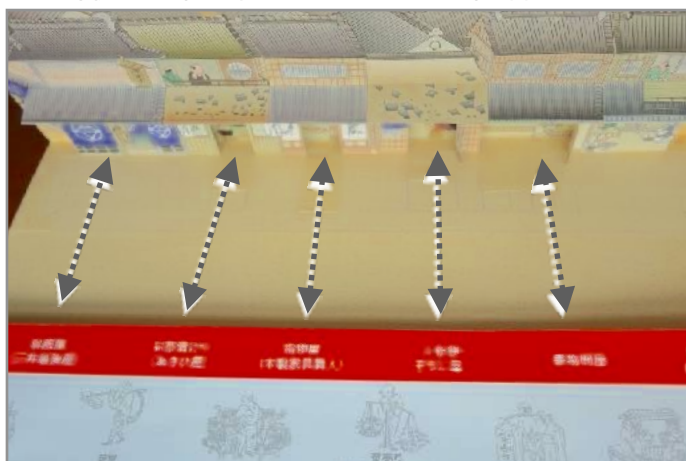
作り方

◎ 使い方

▼ 台紙に、通行人・行商人を好きなように並べてみます



▼ 片側の台紙を閉じると、どんな商店かが分かります



▼ 暖簾をめくると、商店の中が見られます

